

ÉCOLE DES BEAUX — ARTS DE SAINT — BRIEUC



COURS PUBLICS SAISON 2023 — 2024

L'HISTOIRE

L'école a vu le jour à la fin du XIXe siècle et a développé au fil du temps un large panel de cours ouverts sur les pratiques actuelles en arts visuels tout en conservant les enseignements dits classiques.

Installée dans l'ancienne caserne Charner depuis 1960, l'école des beaux-arts de Saint-Brieuc a ré-emménagé en 2013 dans des locaux entièrement rénovés et équipés d'une galerie, d'une salle de conférence, d'une bibliothèque (4 000 ouvrages) et d'ateliers spécialisés : volume (taille de pierre et terre), gravure, multimédia, peinture, dessin, photographie (numérique et argentique), vidéo. L'ensemble de ses 1800 m² de locaux est accessible aux personnes à mobilité réduite.

LA PÉDAGOGIE

La pédagogie est fondée sur :

- des expériences de groupe et leur approfondissement (observation, sujets, techniques, outils, supports, références...);
- un accompagnement individuel attaché à l'épanouissement d'un regard et d'une expression propre à chaque élève.

Les différents formats de cours (initiation, approfondissement, ateliers «grands élèves», ateliers libres...) permettent aux élèves de faire évoluer leur pratique durant de nombreuses années afin de parvenir à des niveaux avancés et de développer un langage plastique personnel. Ils sont dispensés par des professeurs diplômés d'écoles supérieures d'art.

TEMPS FORTS

Les élèves des différents cours sont invités à se rejoindre à l'occasion de temps forts organisés dans ou hors les murs. Les principaux rendez-vous sont :

- la fête du dessin qui propose d'explorer la pratique du dessin dans un contexte réinventé chaque année ;
- la fête de l'estampe qui permet à tous de réaliser une première estampe avec l'aide des élèves graveurs les plus chevronnés ;
- les cours ou expositions hors les murs ;
- la journée portes ouvertes qui est l'occasion de porter un regard sur les travaux de l'année en concevant un accrochage dans différents espaces de l'école.

LES PLUS

Chaque trimestre, les élèves sont accompagnés dans la découverte des expositions proposées à la galerie Raymond Hains. Ils sont également invités à assister chaque mois à une conférence-sandwich dans l'auditorium des beaux-arts, (généralement le mardi). Ces conférences sont l'occasion de découvrir le travail d'un-e artiste, ou un point particulier de l'histoire de l'art, du design, de l'architecture... Enfin, les élèves ont la possibilité de s'inscrire aux voyages organisés par l'école ou l'association des amis de l'école des beaux-arts de Saint-Brieuc.

L'actualité de l'école est consultable en ligne sur Facebook et sur le site de la Ville de Saint-Brieuc.

COURS ENFANTS

L'ATELIER DES 7 – 9 ANS

avec Erwan Manac'h

- le mercredi de 10h à 11h
- ou de 11h15 à 12h15

avec Philippe Cam

- le mercredi de 13h30 à 14h30

avec Hervé Beurel

- le samedi de 13h30 à 14h30
- ou de 14h45 à 15h45



Initiation ludique au dessin, à la peinture et au volume au travers d'expériences individuelles et collectives pour stimuler les imaginaires et aiguïser les regards.

L'ATELIER DES 10 – 12 ANS

avec Philippe Cam

- le mercredi de 10h45 à 12h15

avec Anaïck Moriceau

- le mercredi de 15h15 à 16h45

avec Erwan Manac'h

- le vendredi de 17h à 18h30

Croisez dessin, volume et couleur à partir de sujets puisant dans les mille et une histoires et techniques de la grande famille des arts visuels.

L'ATELIER DES 11 – 13 ANS

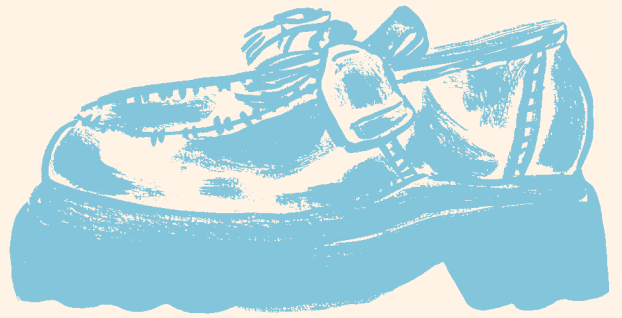
avec Erwan Manac'h

- le mercredi de 13h30 à 15h
- le samedi de 13h30 à 15h

avec Philippe Cam

- le mercredi de 14h45 à 16h15

Explorez différents traitements graphiques mais aussi les questions de composition, de narration... en nourrissant votre imaginaire du vaste horizon des possibles explorés par les artistes, les designers ou les illustrateurs d'hier et d'aujourd'hui.



JEUNES & ADOS

L'ATELIER DES 13 – 15 ANS

avec Anaïck Moriceau

- le mercredi de 13h30 à 15h

avec Erwan Manac'h

- le mercredi de 15h15 à 16h45
- le jeudi de 17h15 à 18h45

Pratiquez intensément la couleur et le dessin et initiez-vous au design graphique. Autour de sujets issus de l'histoire de l'art ou de l'actualité des arts visuels, développez votre regard et vos explorations plastiques, tout en expérimentant une grande variété de techniques.

NB: CERTAINS COURS ADULTES SONT OUVERTS AUX 15/18 ANS SOUS RÉSERVE DE PLACES DISPONIBLES.

L'ATELIER DES 15 – 18 ANS + INITIATION HISTOIRE DE L'ART

avec Erwan Manac'h et Laure Bente

- le mercredi de 17h à 19h

Outre la pratique du dessin, de la couleur et du volume, cet atelier propose une initiation aux arts appliqués et peut contribuer à la préparation pour les jeunes souhaitant s'orienter vers les métiers de la création.

L'ATELIER DES 15 – 18 ANS

avec Anaïck Moriceau

- le mardi de 18h15 à 20h15

avec Erwan Manac'h

- le samedi de 10h30 à 12h30

Cet atelier propose de croiser plusieurs disciplines : le volume, la mise en espace, mais aussi le dessin et la couleur.



COURS

ADULTES

HISTOIRE DE L'ART

avec Laure Bente
• le jeudi de 18h30 à 20h30

L'œuvre en morceaux

Après une étude historique et technique des matériaux de la peinture et de la sculpture, nous nous intéresserons à l'évolution des polyptyques. Ces œuvres constituées de plusieurs morceaux sont nombreuses dans l'art religieux ancien, souvent en diptyques (deux parties) ou triptyque (trois parties). L'histoire des polyptyques fixes ou mobiles se poursuit dans les périodes modernes avec des sujets profanes renouvelés. Les Impressionnistes comme plus tard les artistes du Pop art joueront de séries et de répétitions. Dans l'art contemporain, collages et installations renouvellent la question de l'œuvre multiple.

DESSIN D'OBSERVATION

avec Erwan Manac'h
• le jeudi de 18h45 à 20h45

Ce cours de modèle vivant complété de quelques séances de perspective et de nature morte permet d'envisager les représentations du corps humain puis d'approfondir et d'aiguiser ses qualités d'observation et de transcription.

DESSIN

avec Philippe Cam
• le mardi de 19h15 à 21h15
avec Hervé Beurel
• le samedi de 10h à 12h

Les questions propres au dessin (observation, perspective, figures, objets, paysages...) sont abordées au travers de sujets renouvelés chaque année. Une attention particulière est portée à l'accompagnement des singularités et des rythmes de chaque élève.

PEINTURE

avec Philippe Cam
• le mardi de 17h à 19h
• le mercredi de 18h45 à 20h45

Cet atelier propose l'apprentissage ou l'approfondissement de la peinture et de l'usage de la couleur. Une ouverture sur l'histoire de la peinture et les pratiques actuelles complète ce programme.

GRAVURE, ESTAMPE & IMPRESSIONS

Initiation & approfondissement
avec Alexandre Rondeau
• le jeudi de 18h à 20h30

Ce cours propose d'explorer les pratiques et les techniques fondamentales de la gravure.

Atelier « Grands élèves »
• le jeudi de 14h45 à 17h45

2 h d'atelier en autonomie et 1 h de suivi de projets avec le professeur. Formule réservée aux élèves confirmés.

Atelier libre Gravure
• le mardi de 14h à 17h
• le jeudi de 9h15 à 12h15

Module complémentaire de travail en autonomie, réservé aux élèves inscrits dans les cours de gravure.

SCULPTURE, MODELAGE

Initiation & approfondissement
avec Coralie Mézières
• le mardi de 16h à 18h30
• le mardi de 18h45 à 21h15

Découverte et approfondissement de la pratique du modelage en s'initiant aux techniques associées (moulage, taille sur pierre tendre, émaux, engobe) tout en développant un regard et une singularité plastique.

Atelier « Grands élèves »
• le mardi de 9h30 à 12h30
• ou de 13h à 16h

2 h d'atelier en autonomie et 1 h de suivi de projets avec le professeur. Formule réservée aux élèves confirmés.

Atelier libre Sculpture
• le jeudi de 9h15 à 12h15
• ou de 14h à 17h

Module complémentaire de travail en autonomie, réservé aux élèves inscrits dans les cours de sculpture.

COURS DU 11 SEPTEMBRE 2023
AU 30 JUIN 2024 SAUF VACANCES
SCOLAIRES ET JOURS FÉRIÉS

DOMICILIATION DE L'ÉLÈVE	NOUVEAU CRITÈRE 2023-2024		COURS DE THÉORIE	COURS D'ATELIER -18 ANS	COURS D'ATELIER +18 ANS	SUPPLÉMENT
	QUOTIENT FAMILIAL CALCULÉ PAR LA CAF (ou par les beaux-arts sur présentation d'un avis d'imposition)	TRANCHES CAF	HISTOIRE DE L'ART	ATELIERS 7-9 ANS, 10-12 ANS, 11-13 ANS, 13-15 ANS, 15-18 ANS Nb : le pass culture n'est pas admissible cette année	COURS DE DESSIN, PEINTURE, GRAVURE ET SCULPTURE (INITIATION OU GRANDS ÉLÈVES). NB : pour le cours de « dessin d'observation », additionner ce tarif avec celui du supplément	SUPPLÉMENT POUR « ATELIER LIBRE » OU COURS DE « DESSIN D'OBSERVATION »
SAINT-BRIEUC	0€ > 307€	1	20€	30€	65€	20€
	308€ > 471€	2	40€	45€	100€	30€
	472€ > 638€	3	55€	60€	130€	40€
	639€ > 804€	4	75€	75€	165€	50€
	805€ > 933€	5	95€	90€	200€	60€
	934€ > 1 062€	6	115€	115€	230€	70€
	1 063€ > 1 331€	7	135€	145€	265€	90€
	1 332€ > 1 599€	8	150€	175€	300€	100€
	1 600€ > 2 080€	9	170€	235€	330€	120€
	PLUS DE 2 080€	10	190€	290€	365€	130€
RÉDUCTION COMPLÉMENTAIRE : -25 % DU TARIF LE MOINS ÉLEVÉ SUR LE 2^E ÉLÈVE ET LES SUIVANTS POUR LES BRIOCHINS						
HORS SAINT-BRIEUC	Certaines villes peuvent proposer des aides : merci de vous renseigner auprès de votre mairie		285€	440€	575€	150€

COMMENT S'INSCRIRE ?

Retrait des dossiers

A compter du 12 juin 2022, les dossiers d'inscription sont téléchargeables sur la page « école des beaux-arts » du site www.saint-brieuc.fr. Il est également possible de les retirer auprès de l'administration de l'école des beaux-arts à partir du 10 juin.

Dépôt des dossiers

Les dossiers dûment complétés, signés et accompagnés des pièces justificatives sont à déposer soit :

- par mail à l'adresse beaux-arts@saint-brieuc.fr (merci de placer en pièce jointe les documents en «.pdf» et la photo en format «.jpg»)
- par voie postale à Ville de Saint-Brieuc / École des beaux-arts de Saint-Brieuc, Place du Général de Gaulle, CS 72365 - 22023 Saint-Brieuc cedex 1
- sur place, à l'école.

Tout dossier incomplet ne pourra pas être enregistré.

CONFIRMATION & PAIEMENT

Réinscription & renouvellement de demande d'inscription restée en liste d'attente l'année passée

Ces demandes seront traitées prioritairement entre le 12 juin et le 30 juin 2023. Après le 30 juin, ces dossiers seront traités par ordre d'arrivée au même titre que des nouvelles demandes d'inscription ; et placés sur liste d'attente en fonction de la date de dépôt du dossier complet. Les règlements seront à effectuer à réception de la facture, en 1 seul ou en 4 versements, selon les modalités choisies dans le dossier d'inscription.

Nouvelle inscription

Après traitement des premières demandes de réinscription et des demandes restées en attente l'année passée, l'administration informera début juillet les personnes dont les demandes d'inscription se trouveront validées ou placées en liste d'attente. Les règlements seront à effectuer à réception de la facture, en 1 seul ou en 4 versements, selon les modalités choisies dans le dossier d'inscription.

Inscription en cours d'année

De nouvelles inscriptions peuvent être effectuées à tout moment de l'année, sous réserve de places disponibles. Le règlement est à effectuer en une ou plusieurs fois, selon les modalités précisées dans le dossier d'inscription. Tout trimestre entamé est dû. Pour une inscription au second trimestre, le prorata du montant du premier trimestre sera déduit.
1^{er} trimestre : septembre - décembre
2^e trimestre : janvier - mars
3^e trimestre : avril - juin

Accueil du public à l'administration

Du lundi au jeudi 9h-12h et 13h30-17h30
L'administration est fermée en période estivale du 14 juillet au 15 août 2022 inclus.



ÉCOLE DES BEAUX-ARTS
DE SAINT-BRIEUC
9 esplanade Georges Pompidou
22000 Saint-Brieuc
02 96 01 26 56
beaux-arts@saint-brieuc.fr

